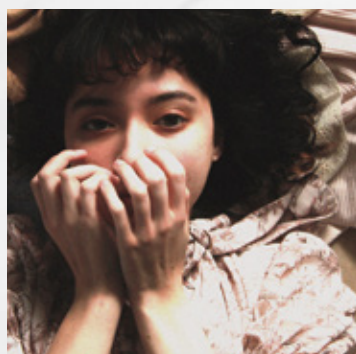
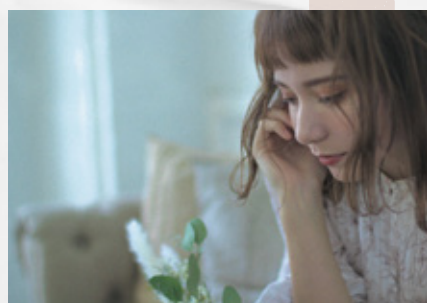


photography
hair show
collection



fizelle

大阪の中心地でトレンドをつくる

月10日休制も選べる! (年間休日 125日)

**専用スタジオで
営業時間内レッスン264時間!** (1年6ヶ月
デビュー!)

**梅田茶屋町 / 堀江 /
福島 / あべの**

<http://fizelle-hair.com>



中島 梨緒 | Nakashima Rio
大阪ベルエベル美容専門学校卒
fizelle梅田茶屋町店 アシスタント

SHOP NO.
01
UMEDA
chayamachi

SPOT INFO

梅田茶屋町

言わずと知れた大阪の中心地として、若者向けの飲食・アミューズメント・雑貨・ファッションなどの店舗が多く立ち並び関西から流行を発信し続けるエリア。



fizelle 梅田茶屋町店

〒530-0013
大阪府大阪市北区茶屋町13-6 TAG茶屋町4F
阪急梅田駅徒歩2分

ちょっとにぎやかなこの町は
歩いているだけで楽しい。



少し早めに家を出て、
サロンに向かう道をのんびり歩くのもすき。



雨が降るといつもの景色も違って見える。
こんな日はいつも以上に笑顔でがんばってみる。

池本 弥桜 | Ikemoto Mio

高津理容美容専門学校卒
fizelle福島店 ディレクター

SHOP NO.
02
FUKUSHIMA

SPOT INFO

福島

曲がりくねった通りに建つ小規模なレストランや、オシャレなバーなどが立ち並び進化し続ける町。流行に敏感なOLさんを中心に今、大人女子の大注目エリア。



fizelle 福島店

〒550-0003
大阪府大阪市福島区福島7-5-7 FUKUSHIMA StoRk BLDG 3F
JR福島駅徒歩1分



なんかつかれたな、なんてときは
のんびり散歩したり、物思いにふけたりする時間もわるくないかも。

SHOP NO.

03

ABENO

SPOT INFO

あべの

大阪の南の主要ターミナルとなっており、あべのハルカスを中心に、てんしば・通天閣と新旧の大阪を味わえる人気エリアとして注目されている。



fizelle あべのルシアス店

〒545-0052
大阪府大阪市阿倍野区阿倍野筋1-5-1 あべのルシアスB1F
各線天王寺駅、阿倍野橋駅徒歩5分



下川 美優 | Shimokawa Miyu

関西美容専門学校卒
fizelleあべのルシアス店 アシスタント



辻村 悠妃 | Tsujimura Yuki

ECCアーティスト美容専門学校卒
fizelle南堀江店 副店長

SHOP NO.

04 HORIE

SPOT INFO

堀江

狭い路地に居酒屋やアートにこだわったカフェや古着屋などが軒を連ねる大阪のおしゃれな若者が集まる中心街。なんば・心斎橋にも近く、独自の文化が生まれるエリア。

おしゃれと流行に溢れたこの町で、
美容師として、私らしく輝いていた。



fizelle 南堀江店

〒550-0015
大阪府大阪市西区南堀江4-6-15
西長堀駅徒歩3分



PICK UP
fizelle's STAFF

フィゼルの個性豊かなスタッフたちを紹介！
 実は半数以上が府外出身で、地方出身者もたくさんいます！

STAFF. 01



STAFF. 02



STAFF. 03



STAFF. 04



STAFF. 05



STAFF. 06



副店長/TOP STYLIST

竹株 紗希 | Takekabu Saki

出身校：旭美容専門学校
 出身地：三重県
 店 舗：fizelle梅田茶屋町店

ASSISTANT

吉田 梨紗 | Yoshida Risa

出身校：広島県理容美容専門学校
 出身地：広島県
 店 舗：fizelleあべのルシアス店

チーフ/STYLIST

梶原 陸 | Kajiwara Riku

出身校：神戸ベルエール美容専門学校
 出身地：兵庫県
 店 舗：fizelle梅田茶屋町店

ASSISTANT

藤本 虹帆 | Fujimoto Nijiho

出身校：ル・トーア東亜美容専門学校
 出身地：大阪府
 店 舗：fizelle梅田茶屋町店

ASSISTANT

中堅 悠榛 | Nakano Yushin

出身校：グラムール美容専門学校
 出身地：大阪府
 店 舗：fizelleあべのルシアス店

ASSISTANT

吉崎 竜也 | Yoshizaki Ryuya

出身校：西日本ヘアメイクカレッジ
 出身地：大阪府
 店 舗：fizelle梅田茶屋町店

自分を成長させてくれる場所

フィゼルではオリジナルの短期集中教育カリキュラム & 自社アカデミーが充実しています！

EDUCATION + ACADEMY

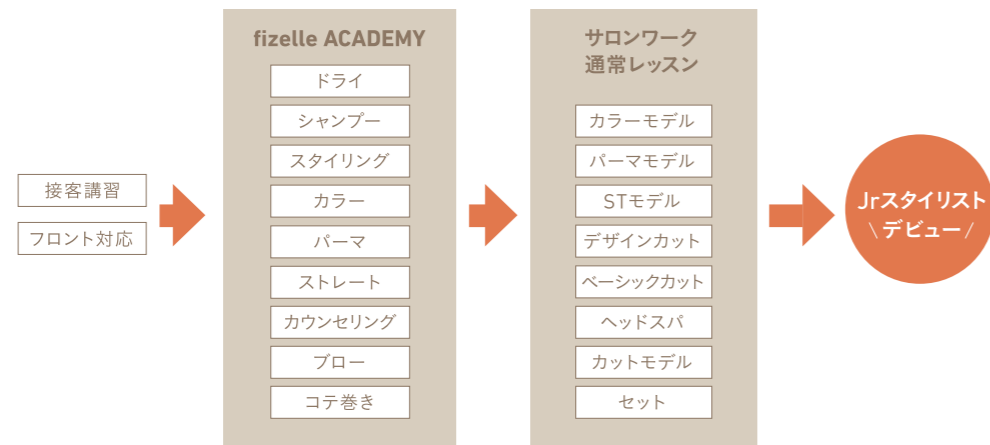
EDUCATION 教育

営業内レッスンも可能なのでスタイリストデビューに向けてしっかり学ぶことができます。

■HAIR CURRICULUM

平均デビューはなんと1年半！

2年目の夏にはコレクションに参加するほど成長スピードを実感することができます！



ACADEMY 学校

fizelle 育成アカデミーでは、264時間の営業内レッスンを行える環境をつくっています！
スタイリストデビューするだけでなく、
スタイリストになった後の練習環境も整えています。



POINT.01

営業時間内にレッスン！

fizelleでは264時間のレッスンを営業時間内に受けることができます。カット以外の技術の基礎は3ヶ月でマスターできます！



POINT.02

社内講習が充実！

接客・カラー・カット・撮影など社内講習も充実しているので、成長スピードもどんどん早くなります！



POINT.03

学校のようにいつでも質問できる！

現役美容師が講師として丁寧に教えてくれるので、分からないこともその場で解決でき安心して学べる環境です！

■EYELASH

ヘアと並行して技術を学ぶことができます。



■EVENT

関西コレクションや神戸コレクション、その他イベントなどにも参加しています。ヘアショーやファッション誌の撮影などにも参加することができます。



fizelle ACADEMY 卒業生 INTERVIEW

アカデミーサロンはとっても分かりやすく、毎日楽しいです！
分からないことがあれば丁寧に教えてもらえます。同期のスタッフ同士で教え合ったりすることもあるので、同期との仲も良くなります。また、アカデミーサロンで習ったことをすぐにサロンで活かして実践できるので毎日の成長が実感できます。

fizelleあへのルシアス店 アシスタント 平藤 千裕 | Heitou Chihiro
出身校：大阪ビューティーアート専門学校 出身地：兵庫県

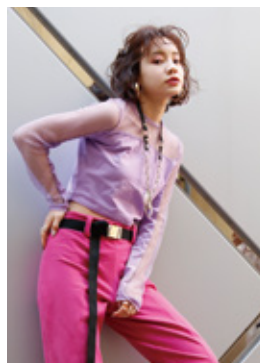


EXTERNAL TRAINING & HAIR SHOW

外部講習&ヘアショー

有名講師による技術レッスンやヘアショーはとっても貴重な機会です！
もっとスキルアップできるチャンスがたくさん！





l o t h e r
S h o t

fizelle's
Staff Off
Shot

Recruit

募集要項

「可能性を秘めたfizelleを一緒に作っていきませんか？」

2015年にfizelle(フィゼル)は、「既成概念にとらわれないその人に合った流行をデザインするサロン」として梅田茶屋町に誕生しました。フィゼルは様々なブランドを展開し、そこで培った経験と実績でたくさん美容師を育ててきました。どんなことにもトライできる環境と様々なことを学べる環境が、ここにはあります。

募集要項

- 募集職種：アシスタント
- 勤務地：梅田茶屋町 堀江 福島 あべの
- 勤務時間：10:00～20:00(平日・土曜・祝日)
9:00～18:00(日曜)
店舗により異なる
- 初任給：月20万円(月8日体制)/月19万円(月9日体制)/月18万円(月10日体制)※試用期間有り
- 昇給：昇給随時
- 諸手当：交通費全額支給 歩合 店販手当
- 福利厚生：社会保険完備(整容国保・雇用・労災・厚生年金保険)
外部講習 クリエイティブ研修 海外研修 講習費補助 出産・育児休暇制度
- 休日：月8日体制/月9日体制/月10日体制(選択制) 有給

会社概要

- 会社名：株式会社グランジュ
- 代表取締役：深江茂樹
- 設立：2011年
- 本社所在地：〒530-0013
大阪府大阪市北区茶屋町13-6 TAG茶屋町4F

お問い合わせ

サロン見学・面接希望はインスタ・ホームページ・電話でご連絡下さい

TEL:06-6454-7720

就職担当/
福島店・中村

まずはお気軽に
ご連絡ください!

Instagram

スタイル画像やスタッフ・サロンの
雰囲気随時更新中!
フォローしてね!



HP

フィゼル

http://fizelle-hair.com/
詳しい情報は公式HPをCHECK!



SPECIAL COUPON!

会社説明会・見学予約で...

施術代金無料

※施術だけの場合は1メニュー500円
(例:カット500円・カットカラー1000円)
※特殊メニューは除く

